

محتوای ویژه کتاب

- مفاهیم کتاب در بخش فناوری
- پاسخ به تمامی فعالیت‌های کتاب درسی
- ارائه نمون برگ‌هایی از بخش طراحی و ساخت

کاروفناوری

فناوری اطلاعات و ارتباطات  ۱

کار با رایانه  ۱

شروع کار با رایانه  ۱

رایانه داده‌ها را به خاطر می‌آورد. داده یعنی اطلاعات. همان‌طور که شما اسم، سن و نشانی خود را به خاطر می‌آورید، کامپیوتر نیز همان وظیفه را برای سایر اطلاعات با سرعت بیش‌تری انجام می‌دهد.

رایانه‌ها با اطلاعاتی که در آن‌ها ذخیره می‌شوند، چه کار می‌کنند؟ آن‌ها با این اطلاعات به ما کمک می‌کنند تا بنویسیم، تصویر بکشیم و محاسبات ریاضی انجام دهیم. آن‌ها این کارها را خیلی سریع‌تر از انسان انجام می‌دهند.

به داده‌هایی که به رایانه می‌دهیم «ورودی» می‌گویند.

رایانه‌ها دستگاه‌های متفکر هستند، به کاری که آن‌ها روی داده‌ها انجام می‌دهند «پردازش» گویند.

به چیزی که پس از پردازش رایانه به دست می‌آید، «خروجی» می‌گویند که شامل عدد، عکس و حروف است.

مثال: ورودی (مایه خمیر + آرد + آب) ← پردازش (پخت کیک) ← خروجی (کیک)

رایانه شامل دو قسمت عمده و اصلی است: ۱- سخت‌افزار (Hardware) ۲- نرم‌افزار (Software)

سخت‌افزار: به آن قسمت از رایانه که می‌توانیم آن را لمس کنیم، سخت‌افزار می‌گویند و شامل قسمت‌های زیر است:

- انواع سخت‌افزارها:**
- ۱- کازه (Case): بیش‌تر سخت‌افزارهای رایانه در داخل آن قرار می‌گیرد.
 - ۲- صفحه نمایش (Monitor): جزو دستگاه‌های خروجی است که به کمک آن، داده‌ها را مشاهده می‌کنیم.
 - ۳- صفحه کلید (Key board): از سخت‌افزارهای جانبی است. به کمک آن می‌توانیم به رایانه بگوییم چه کار کند و جزو ابزارهای ورودی است.
 - ۴- موس (Mouse): به کمک آن می‌توانیم به رایانه بگوییم چه کار کند و جزو ابزارهای ورودی است. (مانند صفحه کلید)
 - ۵- چاپگر (Printer): جزو دستگاه‌های خروجی است که اطلاعات را روی کاغذ چاپ می‌کند.
 - ۶- بلندگو (Speaker): جزو دستگاه‌های خروجی است که اطلاعات را به صورت صدا نمایش می‌دهد.
 - ۷- صدابرد (Microphone): جزو دستگاه‌های ورودی صدا است.





- نرم افزار به رایانه می گوید که چه کاری انجام دهد. نوع نرم افزاری که نیاز دارید، بستگی به کاری دارد که می خواهید انجام دهید. مثلاً نرم افزار واژه پرداز ورد با کلمه ها کار می کند و در نامه نگاری و هر کاری که با قلم و کاغذ انجام می شود، به شما کمک می کند.

نرم افزار گرافیکی: به شما امکان می دهد تا با رایانه نقاشی کنید یا بر روی تصاویر و فیلم ها کار انجام دهید.

نرم افزار بانک اطلاعاتی: به شما کمک می کند تا داده هایتان را سازمان دهی و ردیابی کنید.

انواع نرم افزارها:

ویندوز (Windows): یک نرم افزار پر قدرت است که به تنهایی شامل چند نرم افزار زیرمجموعه است، از طرفی رابط بین نرم افزارهای دیگر یا سخت افزار رایانه است. ویندوز یک سیستم عامل است.

- به تفکر یا کاری که برنامه رایانه انجام می دهد، «پردازش» می گویند. قسمتی از رایانه که پردازش را انجام می دهد، مغز رایانه یا سی پی یو (CPU) است.

- قدرت یک رایانه، با تعداد داده هایی که سی پی یو می تواند پردازش کند و سرعت پردازش داده ها سنجیده می شود. برای سنجش مقدار و تعداد هر چیزی نیاز به واحد اندازه گیری داریم.

بیش تر بدانیم

- اطلاعات درون حافظه جای می گیرند. انواع حافظه: حافظه ی اصلی (هارد، رم) حافظه های جانبی (فلش مموری ها، سی دی ها)

حافظه های اصلی	حافظه های جانبی یا قابل حمل
هارد درایو	سی دی، فلش مموری
رم	هارد اکسترنال یا قابل حمل



سی دی




هارد درایو



رم



فلش مموری

- روشن و خاموش کردن رایانه: روشن کردن به صورت دستی به کمک کلید پاور (Power) که با علامت  بر روی کیس مشخص شده است، صورت می گیرد و خاموش کردن آن به کمک موس (Mouse) و از طریق گزینه ی "Shut down" منوی استارت ویندوز (Menu → Shut down: خاموش کردن).

- منو: در یک رستوران به لیست غذاهایی که از طرف رستوران ارائه می شود تا شما انتخاب مناسب را انجام دهید، منو می گویند. در رایانه نیز قسمت منو، لیست تمامی نرم افزارهای قابل ارائه توسط رایانه را جهت انتخاب در اختیار شما قرار می دهد.



محتوای ویژه کتاب

- خودارزیابی ورودی با پاسخ
- واژه‌نامه، املا و تاریخ ادبیات
- معانی نظم و نثر
- نکته و بیش‌تر بدانیم
- پاسخ به تمامی سؤال‌های کتاب درسی
- ارزشیابی مستمر با پاسخ
- خودارزیابی پایانی با پاسخ

فارسی خوانداری

خودارزیابی ورودی

الف) گزینه‌ی درست را با علامت × مشخص کنید.

۱- معنی کدام واژه نادرست است؟

ب) عرش: آسمان
ت) مسرت: سرور و شادی

الف) مصلّا: محلّ خواندن نماز
پ) التفات: پافشاری

۲- کدام واژه هم خانواده‌ی کلمه‌ی «صداقت» نیست؟

پ) مصدّق
ت) دوستی

الف) صدقه
ب) صادق

۳- هم معنی واژه‌ی «جاری» کدام است؟

پ) جوشان
ت) جوشنده

الف) جریان
ب) روان

۴- هم خانواده‌ی «قدس» کدام کلمه است؟

پ) قداست
ت) همه‌ی موارد

الف) قدسیان
ب) مقدّس

ب) درست یا نادرست بودن عبارت‌های زیر را مشخص کنید.

۵- هم معنی کلمه‌ی «نقصان» واژه‌ی «نقص» است.

درست نادرست

۶- در عبارت «گزان پندی نگیرد صاحب هوش» واژه‌ی «هوش» صفت است.

درست نادرست

۷- در عبارت «نه هرچه به قامت مهتر به قیمت بهتر» واژه‌ی «است» حذف شده است.

درست نادرست

۸- هم خانواده‌ی «عمل»، واژه‌ی «عامل» است.

درست نادرست

پ) کامل کنید.

۹- جدول زیر را کامل کنید.

هم معنی	مخالف	هم خانواده
قصد =	آخرین ≠	معلوم:
اسراف =	آهسته ≠	حفظ:

۱۰- با استفاده از واژگان زیر جاهای خالی را کامل کنید.

بلند آوازه - فوق العاده‌ای - تأثیر گذار - شماتت

- الف) تا مصیبت دو نشود؛ یکی نقصان مایه و دیگر، همسایه .
ب) او می خواهد انسانی باشد.
پ) حافظ شیرازی، شاعر و غزل سرای ایرانی است.
ت) محمود استعداد در نقاشی دارد.
ت) وصل کنید.

۱۱- هم معنی‌های مناسب را به یک دیگر وصل کنید.

الف		ب
از بر	•	به حافظه سپردن
فریب	•	نادرست
همدم	•	حیله
اشتباه	•	مونس

ث) به سوال‌های زیر پاسخ کوتاه دهید.

- ۱۲- در مصراع «دل رمیده‌ی ما را انیس و مونس شد» صفت را مشخص کنید.
۱۳- سراینده‌ی بیت «غلام همت آن نازنینم / که کار خیر بی روی و ریا کرد» چه کسی است؟
۱۴- مهارت «استاد فرشچیان» در چه زمینه‌ای بود؟
۱۵- معنی واژه‌های زیر را بنویسید.

واژه	معنی	واژه	معنی
احتراز کردن		تمسخر	
پلنگ افکن		تحسین	
ترخم		مطمئن	
نقصان		ساییدن	

ج) به جای واژه‌ی داخل کمانک از کلمه‌ی دیگری استفاده کنید.

- ۱۶- هوا (عظیم) سرد بود و باد سرد.
۱۷- مگر (خردی) فراموش کردی که درشتی می‌کنی.
۱۸- غرور (آفت) هنراست.
۱۹- حافظ دوستدار (صداقت) و پاکی و یک‌رنگی است.

چ) طبقه بندی کنید.

- ۲۰- با توجه به موارد خواسته شده، جدول را کامل کنید.
ما - دست الهی - ماشین پدرم - تو - شما - هواپیمای جنگی - فعالیت‌های کتاب - ایشان

ضمیرها	مضاف و مضاف الیه

۲۱- مفرد کلمه‌های زیر را بنویسید.

- قلوب: علما: اعماق: مطالب:

محتوای ویژه کتاب

- خودارزیابی ورودی همراه با پاسخ
- پاسخ به تمامی سؤال‌های کتاب درسی
- ارزشیابی مستمر همراه با پاسخ
- موارد مهم و سؤالات امتحانی
- خودارزیابی پایانی همراه با پاسخ
- واژه‌نامه، مترادف‌ها، متضادها، هم‌خانواده‌ها، بیشتر بدانیم و نکته

فارسی نوشتاری

خودارزیابی ورودی

الف) مهارت نگارش

۱- در پایان کدام جمله علامت مناسب قرار نگرفته است؟

- الف) پاییز را دوست دارم!
ب) درختان را تماشا کن.
ج) او چه می‌گوید؟
د) شکوفه‌ها باز شده‌اند.

۲- کدام واژه درست جمع بسته شده است؟

- الف) نقاشین ب) نگارشات ج) متون‌ها د) محققان
۳- ترتیب ارکان جمله‌ی «بهرام امروز در رستوران غذا خورد.» نادرست است.

نادرست

درست

۴- بعد از واژه‌ی «آفرین» باید از علامت تعجب «!» استفاده شود.

نادرست

درست

۵- با استفاده از واژه‌ها جمله‌های خواسته شده را بنویسید.

الف) جمله‌ی دارای صفت

گشت و گذار:

ب) جمله‌ی دارای منادا

هیجان:

ج) جمله‌ی پرسشی

خودداری:

۶- ترکیب کنید و جمله بسازید.

هفت + ه = ←
گوش + به + زنگ = ←

۷- هر مضاف را به مضاف‌الیه مناسب خود وصل کنید و جمله بسازید.

جمله با جفت واژه	ب	الف
۱-	هند	رشته کوه
۲-	زاگرس	اقیانوس

۸- حافظ بیت زیر را در مورد پیامبر اسلام (ص) سروده است. مفهوم آن را در ۲ خط بنویسید.
نگار من که به مکتب نرفت و خط نوشت به غمزه مسئله آموز صد مدرس شد

۹- هر یک از عبارت‌ها را به فارسی امروزی برگردانید.
- تامصیبت دو نشود؛ یکی نقصان مایه و دیگر، شماتت همسایه.

- از فعل آن احتراز کردمی.

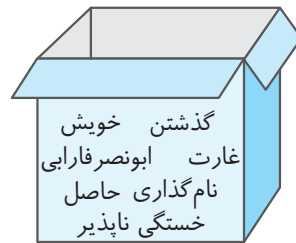
۱۰- با توجه به تصویر، متن را ادامه بدهید.



نگارگری ایرانی

(ب) مهارت املا

۱۱- واژه‌های داخل جعبه را به ترتیب حروف الفبا مرتب کنید.



- (۱)
- (۲)
- (۳)
- (۴)
- (۵)
- (۶)
- (۷)

۱۲- کلمه‌ی مناسب را در جمله به کار ببرید.

- (الف) ظالمان و مستکبران با اعمال نادرست خود را نزد دیگران و دلیل می‌نمایند. (خار - خوار)
 (ب) روزی گذشت پادشهی از گذرگی فریاد شوق بر سر هر کوی و بام (خاست - خواست)
 (ج) برای رسیدن به موقّعیّت هفت رستم را باید طی کرد. (خان - خوان)
 (د) توجه به وحش وظیفه‌ی تمام انسانهاست. (حیات - حیاط)

۱۳- به جای حروف مناسب قرار بدهید.

اتفا آ حتا آ ف لا ناز آ



بخش

- (الف)
 ۱ گزینهی (الف) ۲ گزینهی (د) ۳ نادرست ۴ درست
 ۵ (الف) گشت و گذار: مرد دانا گشت و گذار در شهرها را دوست داشت. (ب) هیجان: یا مهدی، هیجان دیدارت امانم را بریده است. (ج) خودداری: آیا علی از پرسیدن سؤالش خودداری کرد؟

محتوای ویژه کتاب

- آموزش درس
- پاسخ به تمامی پرسش‌های کتاب درسی
- سؤال‌های امتحانی، بیشتر بدانید
- ارزشیابی مستمر همراه با پاسخ
- خودارزیابی‌های ورودی و پایانی دی و خرداد همراه با پاسخ

علوم تجربی

خودارزیابی ورودی

الف) گزینه‌ی مناسب را با علامت × مشخص کنید.

۱- کدام موجود زیر فقط در سلول زنده می‌تواند فعالیت کند؟

الف) قارچ ذره بینی ب) باکتری ج) ویروس د) مخمر

۲- ربایش مولکولی در کدام ماده از همه بیشتر است؟

الف) اکسیژن ب) نفت ج) الکل د) شکر

۳- آب در کدام خاک بیشتر نفوذ می‌کند؟

الف) خاک رس ب) گیاخاک ج) ماسه د) خاک مزرعه

۴- کدام تغییر زیر یک تغییر شیمیایی مفید است؟

الف) رنده کردن هویج ب) فاسد شدن میوه ج) بارش باران د) پختن غذا

ب) درست یا نادرست بودن گزینه‌ها را مشخص کنید.

۵- هر چه ذرات خاک ریزتر باشد، سرعت نفوذ آب در آن بیشتر است.

درست نادرست

۶- کپک‌ها با هاگ تولید مثل می‌کنند.

درست نادرست

۷- پادتن‌ها می‌توانند همه‌ی اقسام باکتری‌ها را نابود کنند.

درست نادرست

۸- مهم‌ترین حلقه‌ی هر زنجیره‌ی غذایی تولیدکننده‌ها هستند.

درست نادرست

ج) جاهای خالی را با کلمات مناسب کامل کنید.

۹- به مجموعه‌ی چند زنجیره‌ی غذایی که با یک دیگر مرتبط هستند، می‌گویند.

۱۰- مولکول‌های مواد مانند دانه‌های زنجیر به هم متصل هستند.

۱۱- قسمت‌های اصلی دستگاه عصبی و نخاع می‌باشد.

۱۲- به وسیله‌ی می‌توان نور را تجزیه کرد.

۱۳- در کشاورزی خاک مهم‌تر است چون گیاخاک دارد.

۱۴- فراوان ترین جانداران روی زمین هستند.

۱۵- تهیه ی ماست از شیریک تغییر..... است.

۱۶- به وسایلی مانند اهرم که کارها را برای ما آسان می کنند می گوئیم.

(د) به سؤالات زیر پاسخ کوتاه دهید.

۱۷- نفت و زغال سنگ در کدام لایه ی زمین قرار دارند؟

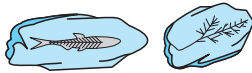
۱۸- اکسید شدن آهن چه نوع تغییری است؟

۱۹- یک ماده ی ترکیب و یک ماده ی عنصر نام ببرید.

۲۰- کدام یک از موجودات ساده، شبیه گیاهان هستند؟

(ه) به سؤالات زیر پاسخ کامل دهید.

۲۱- با توجه به پیدایش موجودات کدام فسیل قدیمی تر است؟ دلیل شما چیست؟



۲۲- با استفاده از کلمات داخل پرانتز جدول را کامل کنید.

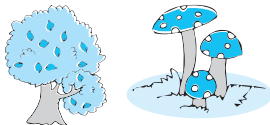
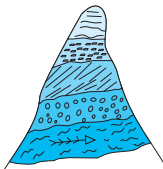
(تبخیر آب، پختن غذا، پاره کردن کاغذ، کپک زدن نان)

تغییرات فیزیکی	تغییرات شیمیایی
-۱	-۱
-۲	-۲

۲۳- ابتدا لایه ها را به ترتیب از قدیمی ترین تا جدیدترین لایه شماره گذاری کنید. سپس به سؤالات پاسخ دهید.

الف) قدیمی ترین لایه کدام است؟

ب) آیا این مکان زمانی دریا بوده است؟ دلیل شما چیست؟

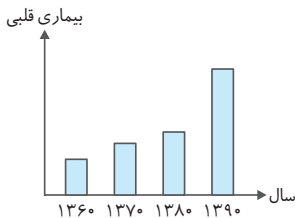


۲۴- این دو موجود را با هم مقایسه کرده و شباهت و تفاوت آن ها را بنویسید.

شباهت:

تفاوت:

۲۵- نمودار زیر را تفسیر کنید.



پاسخ

۱- گزینه ی (ج)

۲- گزینه ی (د)، در مواد جامد، مولکول ها به هم نزدیک اند و با نیروی زیادی یکدیگر را می ربایند.

۳- گزینه ی (ج)، ماسه منافذ بیشتری نسبت به خاک های دیگر دارد.

محتوای ویژه کتاب

- پاسخ به تمام سؤال‌های کتاب درسی
- ارزشیابی مستمر همراه با پاسخ
- پیام هدایت
- موارد مهم و سؤالات امتحانی
- خودارزیابی‌های پایانی همراه با پاسخ

مدیرهای آسمان

۱ درس تنها او

سؤال متن

نظم و هماهنگی که در جهان اطراف ما وجود دارد، نشانه‌ی چیست؟ • وجود خدای یکتا

سؤال متن

فکر می‌کنید اگر دو یا چند خدا جهان را اداره می‌کرد، این هماهنگی به وجود می‌آمد؟ • خیر، زیرا هر خدا مطابق نظر و سلیقه‌ی خود تصمیم می‌گرفت و جهان، نظم و هماهنگی خود را از دست می‌داد.

بین و بگو

با دقت به این تصاویر نگاه کنید. میان این موجودات با محیط اطراف خود، چه هماهنگی وجود دارد؟ • خداوند بدن ماهی‌ها را طوری آفریده تا متناسب با فضای اطراف خود در دریا زندگی کنند، تنفس کنند و غذای خود را بیابند. اگر آب دریاها بیش از حد شور بود یا غذای کافی برای این همه ماهی کوچک و بزرگ در دریا نبود، امکان زندگی برای آن‌ها وجود نداشت. در مورد زنبور عسل هم مواد مورد نیاز برای تغذیه‌ی زنبور عسل و تولید عسل در شهد گل‌ها وجود دارد. ساختمان بدن زنبور عسل نیز طوری طراحی شده که می‌تواند شهد گل‌ها را مکیده و آن را به عسل تبدیل کند. این نظم و هماهنگی میان موجودات و محیط زندگی، خود نشان از وجود ناظمی واحد دارد.

گفت و گو کنید

به نظر شما در هر یک از موارد زیر چه مشکلاتی رخ خواهد داد؟

- یک مدرسه دو مدیر داشته باشد. • هر کدام نظر و عقیده‌ی خود را بیان می‌کنند و طبق آن تصمیم می‌گیرند. آن‌گاه مدرسه نظم نخواهد داشت و بچه‌ها دو گروه می‌شوند.
- یک تیم ورزشی دو سرمربی داشته باشد. • وحدت در ورزش خیلی مهم است. اگر مربی‌ها هر کدام برنامه‌ی خاص خود را بیان کنند، بین اعضای تیم تفرقه می‌افتد و به این ترتیب اصلی‌ترین هدف تیم که پیروزی است، تحقق نمی‌یابد.
- سربازان یک لشکر دو فرمانده داشته باشند. • هر کدام از فرماندهان نقشه و نظر خود را ارائه می‌دهد و به این ترتیب وحدت میان سربازان از بین می‌رود و دشمن به راحتی آن‌ها را شکست می‌دهد.

محتوای ویژه کتاب

- پاسخ به تمام سؤال‌های قرآنی
- پیام هدایت، توصیه‌ی معلم، بیشتر بدانیم
- موارد مهم و سؤالات امتحانی
- نمودار سوره‌ها
- ارزشیابی مستمر همراه با پاسخ
- آزمون‌های پایانی همراه با پاسخ

آموزش قرآن

۱ درس سوره‌ی انفال، آیات ۲ تا ۴ - سوره‌ی نساء، آیات ۱۰۲-۱۰۵

نام سوره	سوره‌ی	آیات	جزء	محلّ نزول
انفال	۸	۷۵	۹	مدینه
نساء	۴	۱۷۶	۴	مدینه

توصیه‌ی معلم

فرزند عزیزم، برای یادگیری هر علمی باید زمانی را اختصاص دهی تا مطالبی را که قبلاً آموخته‌ای دوره کنی؛ زیرا این یادآوری باعث تثبیت یادگیری تو می‌شود و هیچ‌گاه مطالب را فراموش نخواهی کرد.

یادآوری (در خواندن قرآن باید قواعدی را رعایت کنی تا بتوانی روان بخوانی.)

۱- صداهای کوتاه ـَـ صداهای بلند ـُـ او ای

۲- قاعده‌ی مدّ یعنی کشیده‌تر خواندن صداهای «او، ی»

۳- تنوین ـًـ که خوانده می‌شود: أَنْ هنگام وقف آخرآیه، تنوین ـًـ به تبدیل می‌شود؛ مثل $\text{هَدَىٰ} = \text{هدیٰ}$ ولی بقیه ساکن می‌شوند.

۴- همزه: «و» در تَوَاحُشًا و «ی» در هَيِّئْ پایه‌های همزه هستند.

۵- علامت‌های «ج، ز، ط، م» در قرآن نشانه‌های وقف هستند؛ هرگاه به این علامت‌ها رسیدید، می‌توانید وقف کنید.

۶- علامت‌های اتصال (ﷻ ، ﷼) برای نشان دادن اتصالات به کار می‌روند و در خواندن درست شما بسیار تأثیر دارند.

نکته

در قرآن، به نماز بسیار سفارش شده است. مؤمنان کسانی هستند که نماز را به یاد دارند.

محتوای ویژه کتاب

- پاسخ به تمامی سؤال‌های فعالیت‌های بخش ۱
- پاسخ به نمونه‌هایی از فعالیت‌های بخش انتخابی
- پاسخ به تمام خودارزیابی‌های کتاب درسی

تفکر و پژوهش



واژه‌های تصادفی

۱- ده کلمه‌ای را که روی تابلوی کلاس نوشته شده است، در جای خالی بنویسید.

گل	اختراع	درخت	مدرسه	شهید
ایثار	رودخانه	وطن	دانشمند	کوهستان

اکنون کلمات بالا را به طور دلخواه حداکثر در سه طبقه، طبقه‌بندی کنید و برای هر طبقه عنوانی انتخاب کنید. طبقه‌بندی من:

شماره	طبیعت	علم	دفاع مقدس
۱	گل	مدرسه	وطن
۲	رودخانه	دانشمند	شهید
۳	درخت	اختراع	ایثار
۴	کوهستان	—	—

۲- در گروه خود، طبقه‌بندی‌های ارائه شده توسط هر عضو گروه را با دلایل آن بررسی و روی یک نوع طبقه‌بندی توافق کنید.

طبقه‌بندی مورد توافق را بنویسید. طبقه‌بندی گروه  مثال، طبقه‌بندی پاسخ داده شده در سؤال ۱.

۳- همان‌طور که می‌دانید اجرای بهتر هر کار و فعالیت جمعی نیاز به رعایت قواعد و مقرراتی دارد. بر همین اساس اجرای فعالیت‌های درس تفکر و پژوهش نیز نیاز به قواعد و مقرراتی دارد که با رعایت آن‌ها فعالیت‌ها به بهترین نحو اجرا می‌شود:

درباره‌ی قواعد و مقررات مورد نیاز درس تفکر و پژوهش در کلاس بحث کنید. قواعد مورد توافق را در زیر بنویسید.

۱- هنگام گفت‌وگو با احترام با هم صحبت می‌کنیم.

۲- به نظر و عقیده‌ی دوستانمان احترام بگذاریم و از بحث و جدل‌های بی‌پهلو پرهیزیم.

۳- در صورت هم عقیده نبودن با نظر دوستانمان محترمانه دلایل و نظرات خود را عنوان کنیم.

۴- صحبت‌های سایر دوستان را کامل و دقیق شنیده و بررسی نماییم تا تصمیم‌گیری و انتخاب بهتری داشته باشیم.

دیدنی‌های سرزمین من

فرض کنید یک میهمان خارجی به کشور شما خواهد آمد و قرار است او را به شهرهایی که جاهای دیدنی دارد، ببرید. شما کدام مناطق یا شهرها را انتخاب می‌کنید. اکنون جدول زیر را کامل کنید.

ردیف	نام منطقه یا شهر	دلایل انتخاب شما
۱	مشهد	بارگاه ملکوتی امام رضا (ع) - مسجد گوهرشاد - آرامگاه نادرشاه افشار
۲	اصفهان	میدان نقش جهان - سی و سه پل - پل خواجه - مسجد شیخ لطف‌الله - مناره جنبان - آتشگاه
۳	شیراز	بازار وکیل - باغ ارم - آرامگاه حافظ و سعدی

با دوستان خود در گروه مشورت کنید؛ پس از مشورت، جدول را براساس توافق اعضای گروه کامل کنید.

ردیف	نام منطقه یا شهر	دلایل انتخاب شما
۱	مشهد	بارگاه ملکوتی امام رضا (ع) - مسجد گوهرشاد - گنبد سبز - آرامگاه نادرشاه افشار - کوه سنگی
۲	اصفهان	میدان نقش جهان - سی و سه پل - پل خواجه - مسجد شیخ لطف‌الله - مناره جنبان - آتشگاه - چهل ستون - صنایع دستی مثل خاتم، مینا کاری و ...
۳	شیراز	بازار وکیل - باغ ارم - آرامگاه حافظ و سعدی - ارگ کریمخانی - مسجد وکیل

در انتخاب این سه منطقه یا شهر به کدام ویژگی‌های میهمان توجه کردید؟ آن‌ها را فهرست کنید. علاقه‌مندی‌های او به بازدید از اماکن مذهبی - تفریحی - تاریخی و گردشگری. همچنین علاقه‌مندی او به خرید و آشنایی با صنایع دستی. شهرهای انتخاب شده توسط اعضای گروه را براساس ویژگی‌های میهمان بررسی کنید؛ آیا فکرمی‌کنید لازم است در مناطق و شهرهای انتخابی تغییری بدهید؟ در صورت تغییر آن را در جدول زیر بنویسید. دوست عزیز می‌توانی یکی از سه شهر پیشنهادی زیر را براساس علایق و اولویت‌های مهمانت جایگزین نمایی. (این شهرها پیشنهادی هستند)

ردیف	نام منطقه یا شهر	دلایل انتخاب شما
۱	تالش	آب و هوای معتدل و مرطوب - داشتن هتل‌ها و اقامتگاه‌های بیشتر - طبیعت بکر و سرسبز - نزدیکی به دریا
۲	اهواز	شهر بزرگ صنعتی با داشتن پالایشگاه‌های عظیم نفت و گاز و پتروشیمی - کشتیرانی جنوب - نزدیکی با بنادر خرمشهر و امام خمینی - نماد رشادت و ایستادگی مردم ایران در ۸ سال دفاع مقدس - دانشگاه جندی شاپور اولین دانشگاه ایران - وجود آثار تمدن‌های اولیه در آثار باستانی چغازنبیل
۳	اردبیل	مقبره شیخ صفی‌الدین اردبیلی - داشتن طبیعت کوهستانی و سرسبز - نزدیکی با شهر مرزی آستارا و دریای خزر - داشتن آب گرم‌های طبیعی - داشتن دریاچه طبیعی - برخورداری از جنگل‌های انبوه فندق.

نارنجی پوش امانتدار

پس از شنیدن مطلبی که معلم برای شما خواند، چه پرسش‌هایی در ذهن شما مطرح شد؟ دو مورد را بنویسید.

- ۱- آیا اعضای خانواده‌ی رفتگر نیز موافق پس دادن کیف به صاحبش بودند؟
- ۲- صاحب کیف بعد از گرفتن کیفش چه پاداشی به رفتگر داد و چگونه از او تشکر و قدردانی نمود؟ خود را به جای شخصیت‌های این داستان قرار دهید.

چه احساساتی در شما پیدا می‌شود؟

اگر من به جای صاحب کیف بودم:

- ۱- مراجع قانونی را از اتفاق مورد نظر آگاه می‌کردم.
- ۲- آرامش و خونسردی خویش را حفظ می‌کردم و دلهره را از خود دور می‌ساختم و به خدا توکل می‌کردم.

اگر من به جای یابنده‌ی کیف بودم:

- ۱- احساس شادمانی می‌کردم که خداوند مرا وسیله‌ی رساندن کیف به صاحبش قرار داده است.

چه تصمیمی می‌گرفتید؟

اگر من به جای یابنده‌ی کیف بودم: (پس از باز کردن کیف و آگاهی از اشیاء داخل آن)



محتوای ویژه کتاب

- پاسخ به تمامی سؤال‌های متن و فعالیت‌های کتاب درسی
- پاسخ به تمامی کاربرگ‌های کتاب درسی
- ارزشیابی مستمر همراه با پاسخ
- خودارزیابی‌های پایانی همراه با پاسخ

مطالعات اجتماعی

دوستان ما

سؤال متن

آیا تاکنون به موضوع دوستی فکر کرده‌اید؟ بله صمیمی‌ترین دوستان شما چه کسانی هستند؟ پدر و مادر، هم کلاسی‌ها و ... در یک هفته‌ی گذشته درباره‌ی چه چیزهایی با دوستانتان گفت و گو کرده‌اید؟ مسائل درسی، پوشیدن لباس، رفتن به مهمانی، رفتن به کلاس ورزشی در چه موضوعاتی همفکری داشته‌اید یا در چه کارهایی به هم کمک کرده‌اید؟ در خرید کردن، کار خانه، نحوه‌ی صحیح درس خواندن و ...

آیا تاکنون از خود پرسیده‌اید که چرا ما دوستانی برای خود انتخاب می‌کنیم؟ ۱- برای آن که تنها نباشیم و در سختی‌ها و خوشی‌ها کسی در کنار ما باشد. ۲- چون نیاز به محبت کردن و محبت دیدن و برقراری ارتباط با دیگران داریم. دوست خوب چه ویژگی‌هایی دارد؟ باید صداقت داشته باشد، خیرخواه ما باشد و ما را از کارهای زشت باز دارد و باید مهربان، خوش اخلاق و با ادب باشد و ما را به کارهای خوب دعوت کند.

و چگونه می‌توانیم دوستان خوب را حفظ کنیم؟ ما هم باید همه‌ی ویژگی‌های خوب را داشته باشیم، یعنی صادق باشیم، خیرخواه او باشیم، او را به کارهای خوب دعوت کنیم و از کارهای بد باز داریم و با ادب و خوش اخلاق باشیم.

دوستی

فعالیت ۱

نام یک یا چند نفر از بهترین ... چرا می‌خواستید با آن‌ها دوست باشید؟ نتیجه را در کلاس بخوانید. (پاسخ پیشنهادی) ...را دوست دارم و از دوستی با او لذت می‌برم. زیرا ما باهم اشتراکات و علایق مشترک بسیاری داریم، ما با هم تفریحات لذت بخشی داریم، به همدیگر کتاب‌ها و فیلم‌های خوب و جذاب را پیشنهاد می‌کنیم، همدیگر را درک می‌کنیم و به هم احترام می‌گذاریم. صحبت کردن با او به من آرامش می‌دهد و بارها در مشکلات به عنوان یک دوست وفادار در کنار من بوده است و ...

محتوای ویژه کتاب

- نکته‌های آموزشی، بیشتر بدانیم
- پاسخ به تمامی پرسش‌های کتاب درسی
- ارزشیابی مستمر همراه با پاسخ
- موارد مهم و سوالات امتحانی
- خودارزیابی ورودی و پایانی همراه با پاسخ

ریاضی

خودارزیابی ورودی

۱- عدد پانزده میلیارد و پانزده میلیون و پانزده هزار چند رقم دارد؟

الف) ۱۲ (ب) ۱۱ (ج) ۹ (د) ۶

۲- برای اندازه‌گیری مساحت استان تهران از واحد استفاده می‌شود.

الف) متر مربع (ب) کیلومتر مربع (ج) متر (د) کیلومتر

۳- در عدد $۱۵۳/۴۸۳$ رقم ۸ در چه مرتبه‌ای قرار دارد؟

الف) صدگان (ب) دهگان (ج) دهم (د) صدم

۴- شکل مقابل دارای چند خط تقارن است؟

الف) خیلی (ب) ۲ تا (ج) یکی (د) ۴ تا

۵- ضرب و تقسیم زیر را انجام دهید سپس برای آن شکل بکشید.

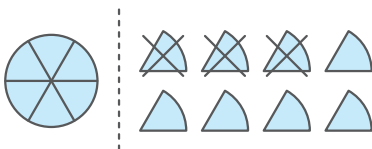
$$۴ \div \frac{۳}{۵} = \text{الف)}$$

$$\frac{۳}{۴} \times \frac{۴}{۵} = \text{ب)}$$

۶- در جای خالی چه عددی قرار دهیم تا عدد ۴ رقمی حاصل بر ۲ و ۵ و ۹ بخش پذیر باشد؟

۳ ۸۰

۷- با توجه به واحد سمت چپ، تفریق مربوط به شکل را بنویسید.



۸- میزی است به شکل دایره که قطر آن $۵/۰$ متر است. اگر بخواهیم دور این میز را با روبان تزئین کنیم، به چند متر روبان نیاز داریم؟

۹- زهرا در ریاضی نمره‌های ۱۵ - ۱۸ - ۱۹ - ۲۰ گرفته است. معدل او چند است؟

۱۰- مقایسه کنید.

ثلث عدد ۱۵ \square ربع عدد ۲۰ \square $\frac{6}{5} \square \frac{8}{9}$ $\frac{4}{10} \square 6$ $0/25 \square 0/7$

۱۱- در جاهای خالی عدد مناسب بنویسید.

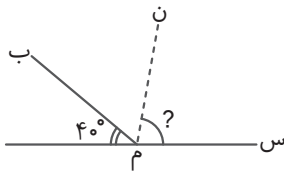
الف) $0/6$ کیلوگرم یعنی گرم (ب) $3/4$ متر یعنی سانتی متر (ج) 74 سی سی یعنی لیتر
 ۱۲- زمینی است به شکل لوزی که اندازه‌ی دو قطر آن 800 و 500 متر است. الف) مساحت این زمین چند هکتار است؟
 ب) اگر از هر هکتار 240 کیلوگرم محصول برداشت شود، وزن محصول برداشت شده از این زمین چند کیلوگرم است؟

۱۳- کتاب داستانی 120 صفحه دارد. دانش‌آموزی $\frac{4}{5}$ از آن را خوانده است.

الف) او چند صفحه از این کتاب را خوانده است؟

ب) او چند صفحه از این کتاب را نخوانده است؟

۱۴- در شکل مقابل نیم خط (من) نیمساز زاویه‌ی (س م ب) است. اندازه‌ی زاویه‌ی خواسته شده را محاسبه کنید.



۱۵- لباس فروشی لباس‌های خود را با 20% تخفیف می‌فروشد. علی یک شلوار خرید و 8800 تومان به فروشنده پرداخت. قیمت شلوار قبل از تخفیف چقدر بوده است؟

۱۶- عملیات زیر را انجام دهید.

$2\frac{3}{8} + 7\frac{1}{5} =$ $5/2 \times 0/75 =$ $6 - 4\frac{2}{3} =$

۱۷- مادری 5 متر پارچه خرید. او با $2/5$ متر آن یک مانتو دوخت و $95/0$ متر آن را برای دوختن شلوار استفاده کرد. چند متر از طول پارچه باقی مانده است؟

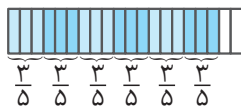
۱۸- نسبت پول محمد به علی مثل 5 به 2 است. اگر اختلاف پول آن‌ها 2100 تومان باشد، پول علی چند تومان است؟

۱۹- در یک جعبه به حجم 33600 سانتی‌متر مکعب، چند بسته به ابعاد 5 ، 3 و 14 سانتی‌متر جا می‌گیرد؟

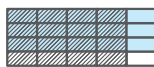
باخ

۱ گزینه‌ی (ب) $15,015,015,000$ ۲ گزینه‌ی (ب) ۳ گزینه‌ی (د) ۴ گزینه‌ی (د)

الف) $4 \div \frac{3}{5} = \frac{4}{1} \times \frac{5}{3} = \frac{20}{3} = 6\frac{2}{3}$



ب) $\frac{3}{4} \times \frac{4}{5} = \frac{12}{20}$



$1\frac{2}{6} - \frac{3}{6} = \frac{8}{6} - \frac{3}{6} = \frac{5}{6}$ ۷ $3 \square 7$ ۸۰ ۶

۸ به یک متر و 570 میلی‌متر یا 57 سانتی‌متر روبان نیاز داریم. $15 + 18 + 19 + 20 = 72$ $72 \div 4 = 18$

$1\frac{1}{5} = \frac{6}{5} \square \frac{8}{9}$ $4\frac{5}{10} \square 6$ $0/25 \square 0/7$ ۱۰

$5 = 20$ ربع عدد $\square = 15$ ثلث عدد $5 =$